

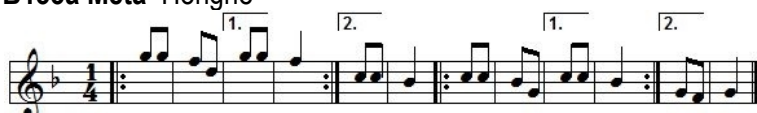
Série B "Europe orientale"

Dans tous ces airs, on peut passer facilement d'une forme binaire à une forme ternaire car il y a généralement 2 notes entre 2 temps forts, quelquefois 3, mais pas plus.

Lorsque les 2 notes sont de même durée, les airs sont notés en 1 / 4 : "2 croches". Aucune note ne dure plus d'un temps : "noire". Des triolets sont intégrés lorsqu'il y a besoin de 3 notes régulières, ou 2 doubles-croches si on veut conserver la forme binaire tout au long de la mélodie.

Lorsque la 1ère note a une durée double de la seconde, les airs sont notés en 3 / 8 : "noire croche". Aucune note ne dure plus d'un temps et demi : "noire pointée". Des groupes de 3 croches sont intégrés lorsqu'il y a besoin de 3 notes.

B133a Meta Hongrie



B337a Polka russe Russie

